

Specification/Data sheet

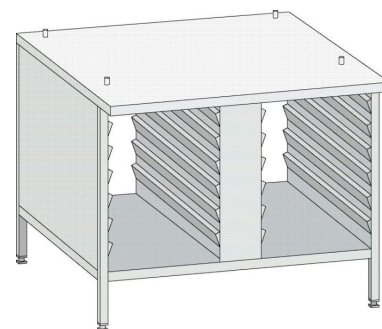
Stand UG 2 type 61/101 - Marine version



Article number: 60.30.330

Description

- Standard-hygiene version
- 14 pairs of rails
- 671 mm height (27 3/8")
- Rail distance 65 mm
- Free space from lowest rack to the bottom plate 57 mm
- Top panel, intermediate bottom, deep-drawn shelf rests
- Adjustable feet
- Deep-drawn beaded side panels
- Weight 36 kg
- 845(33-1/4) mm(inch)W x 724(29) mm(inch)D x 671(26-3/8) mm(inch)H



Difference to standard

- Special stainless steel feet for direct fastening on the floor
- Containers secured against sliding out

Capacity (GN-container/grids)

- 1/1 GN Grid x 14
- 1/1 GN 20 mm deep x 14
- 1/1 GN 40 mm deep x 14
- 1/1 GN 65 mm deep x 13
- 1/1 GN 100 mm deep x 8
- Use of other containers 1/3 GN, 1/2 GN, steam pans 12" x 20", hotel pans 13" x 18" (2/3 GN, 1/4 GN crosswise)

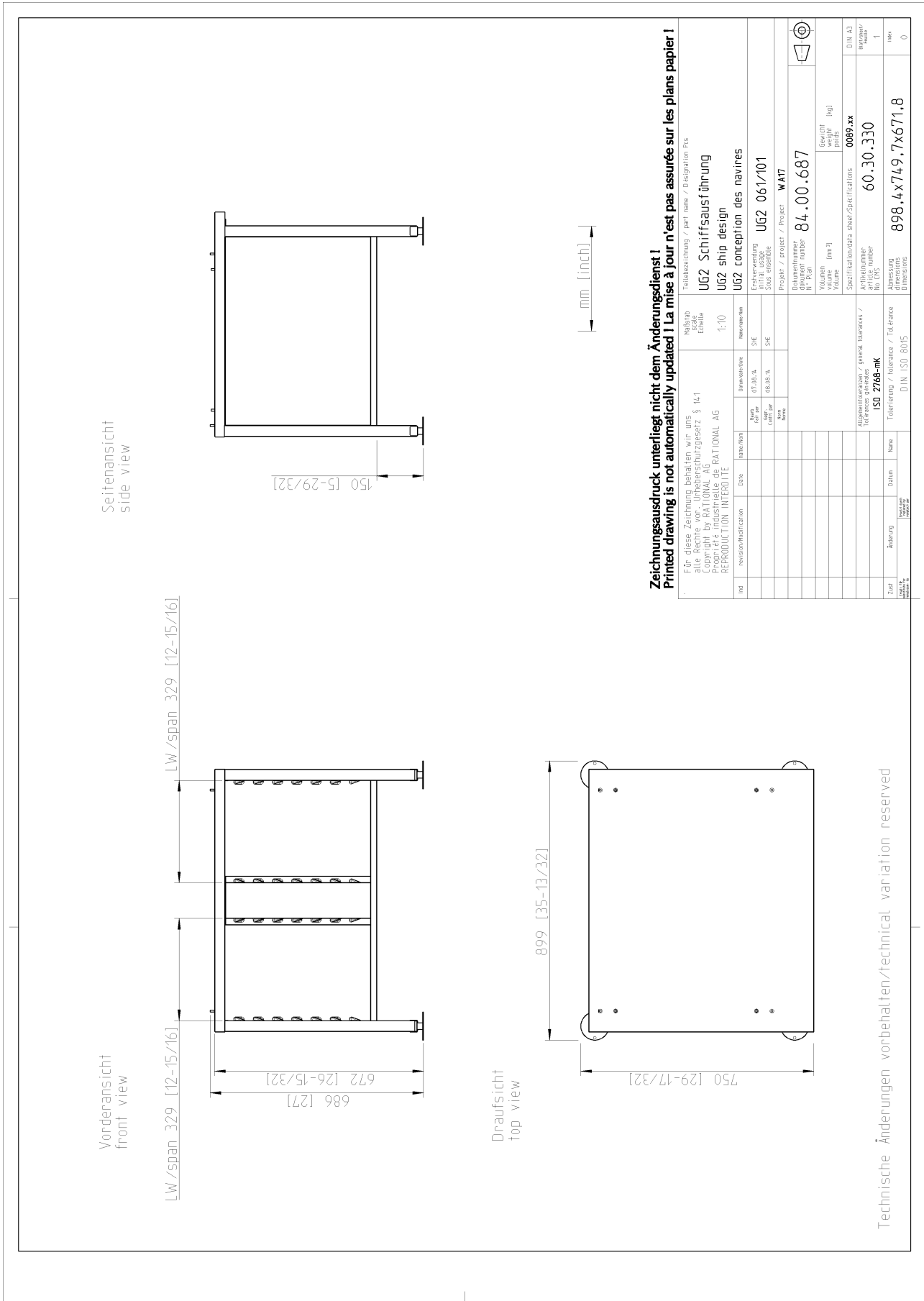
Material

- CNS 1.4301, CNS 304 (incl. feet)

Hint

- Use in conjunction with fastening kit for mounting the cabinet on the floor (included in the delivery)

Specification/Data sheet
Stand UG 2 type 61/101 - Marine version



Zeichnungsausdruck unterliegt nicht dem Änderungsdienst!
Printed drawing is not automatically updated! La mise à jour n'est pas assurée sur les plans papier!

Für diese Zeichnung behalten wir uns alle Rechte vor. Urheberrechtsgesetz § 14 I Copyright by RATIONAL AG. Nachdruck, Vervielfältigung und Verbreitung, auch auszugsweise, ist ohne schriftliche Genehmigung der RATIONAL AG. REPRODUCTION INTERDITE		Teilbezeichnung / part name / Désignation Pcs UG2 Schiffsaufs führung UG2 ship design UG2 conception des navires	
Maßstab / scale / Echelle	1:10	Erzeugerzeichnung / document number / N° Plan	UG2 061/101
Revision/Modification	Date	Projekt / project / Project	WAT7
Benennung	Benennung	Erzeugerzeichnung / document number / N° Plan	UG2 061/101
07.08.14	SHE	Produkt / product / Project	WAT7
08.08.14	SHE	Dokumentnummer / document number / N° Plan	84.00.687
		Volumen / volume / Volume	0089.00
		Spezifikations-/Detail sheet/Specifications	60.30.330
		Artikelnr. / article number / No. EDP	898.4x749.7x671.8
		Abmessung / dimensions / Dimensions	1
		Tolerierung / tolerance / Tol.ance	0
		Norm / standard / Norme	DIN ISO 8015
		Abmessung / dimensions / Dimensions	0

Technische Änderungen vorbehalten/technical variation reserved